



## ГидроСтар 4900 – ИССЛЕДОВАТЕЛЬСКИЙ ЭХОЛОТ

одновременная работа на  
четырёх частотах  
безбумажный цифровой  
эхолот  
частоты от 10 кГц до  
1 мГц  
точность по стандарту ИЮ  
классификация осадочных  
пород  
система, работающая под  
Windows



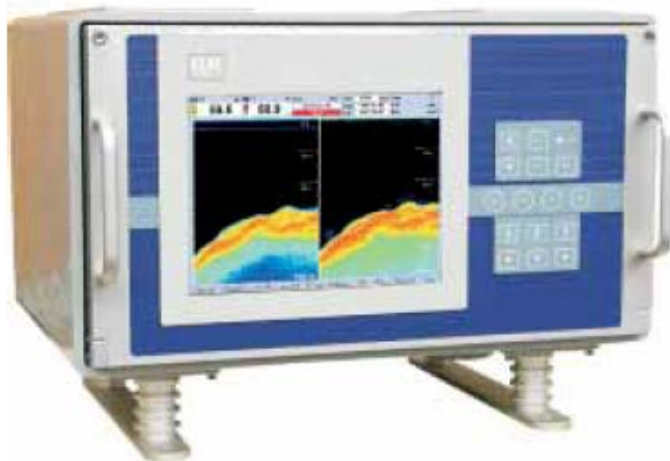
by courtesy of NOAA

## НОВОЕ ПОКОЛЕНИЕ ИССЛЕДОВАТЕЛЬСКИХ ЭХОЛОТОВ

### СИСТЕМА

Гидрографический эхолот ГидроСтар 4900 является модульной эхолотной системой, доступной также с установкой в раме. Блок управления и отображения информации SEB 4900 содержит всю электронику для приема, передачи и обработки сигнала, а также удобный интерфейс. ГидроСтар 4900 отображает зарегистрированные данные на цветном графическом дисплее и записывает их на собственном жестком диске. Кроме того, при подключении к стандартному принтеру данные могут распечатываться. Конструкция по размерностям в стандарте DIN позволяет интегрировать прибор в уже существующие навигационные или исследовательские системы.

### ПРИМЕНЕНИЕ



ГидроСтар 4900 является новым поколением прецизионных одно лучевых эхолотов для средних и больших глубин. Он построен на последнем поколении электронных компонентов. ГидроСтар 4900 создан для океанографических и гидрографических исследований. Он предоставляет высокоточные данные, полученные с глубин с высочайшим разрешением, в соответствии с правилами ИЮ. Могут подключаться четыре преобразователя. Полученные данные могут применяться как для военно-морского картографирования, так и для научных исследований. Также данные могут использоваться для построения навигационных карт, исследования по классификации осадочных пород, локального картографирования. Имеются стандартные подключения к системе глобального позиционирования DGPS и датчик смещения. Также доступно программное обеспечение для обработки данных.



L-3 Communications ELAC Nautik GmbH  
Neufeldstrasse, D-24118 Kiel, Germany  
Tel: +49 431 883-0 Fax: +49 431 883-496  
marketing@elac-nautik.com www.elac-nautik.com



L-3 Communications SeaBeam Instruments  
344 Vanderbilt Avenue, Norwood, Ma 02062 / USA  
Tel: +01 508 660-6611 Fax: +01 508 660-6622  
mkt@seabeam.com www.seabeam.com



# ГидроСтар 4900 – ИССЛЕДОВАТЕЛЬСКИЙ ЭХОЛОТ

## АКУСТИКА

Диапазон частот:	от 10 кГц до 1 МГц
Стандартные настройки на Максимальные диапазоны:	0-1000; -3000; -6000; -10000 м
Единицы	метры, футы по выбору
Контроль Изменения Глубины:	Изменение Глубины со временем, Автоматический контроль Изменения глубины, либо ручной контроль
Точность Измерения:	лучше, чем +/- 0,25% от значения
Минимальная глубина зондирования под преобразователем:	< 0,3 м
Коррекция Дрейфа:	от 0 до 30 м, с шагом 0,01 м
Скорость звука:	от 1400 до 1650 м/с, вручную или автоматически с шагом 1 / 0,1 м/с
Полоса частот приемника:	от 10 кГц 30 Гц в зависимости от длины передающегося импульса с цифровым фильтром
Мощность передатчика:	макс. 2000 Вт RMS, в зависимости от преобразователя
Длина импульса	автоматически переключается для соответствующего диапазона
Разрешение Глубины:	до 2,5 см в зависимости от диапазона

## Преобразователи

Модели	LSE 179	LSE 138	LSE 134	LSE 313	LSE 141	LSE 184
Частота	12/15 кГц	30 кГц	50 кГц	200 кГц	400 кГц	1 МГц
Рабочая Глубина						
выше	6.000 м	3.000 м	2.000 м	500 м	80 м	40 м
Элементы	37	7/14	7	1	1	1
Ширина луча	14°/12°	15/16°- 10/13°	11/12°	12°	12°	4°
Вых. мощность	2000 Вт	2000 Вт	1000 Вт	200 Вт	40 Вт	30 Вт
Вес с корп.	265 кг	95 кг	35 кг	4 кг	0,5 кг	0,5 кг
Диаметр	602 мм	368 мм	267 мм	132 мм	70 мм	70 мм
Высота	190 мм	151 мм	151 мм	105 мм	80 мм	80 мм

Программируемый синтезатор приемопередатчика также позволяет применение преобразователей других производителей.

## ИНТЕРФЕЙСЫ / ПРОГРАММЫ И ПИТАНИЕ

Интерфейсы	
Вход:	Логический (analog and RS 422), CTD, VRU, DGPS, триггер
Выход:	NMEA 0183 (RS 422), LAN, видео, запирающее, триггер, принтер
Рабочая программа:	Windows NT 4.0 на жестком диске
Питание:	115 / 220 В переменного тока
Энергопотребление:	< 200 ВА

## ФИЗИЧЕСКИХ ХАРАКТЕРИСТИКИ

Надежность:	MTBF: Электроника > 6.000 часов Преобразователи > 30.000 часов
Дисплей:	10,4" VGATFT, 640 x 480 пикселей
Отображение:	256 цветов или монохромный
Вес:	один прибор с корпусом. 40 кг; Для интеграции в 19-дюймовую раму примерно 25 кг
Размеры:	высота 400 x ширина 505 x глубина 422 один прибор с корпусом; Для интеграции в 19-дюймовую раму: 6 HU

**Компания Технополь**  
141980 г. Дубна ул. Энтузиастов 5-183  
тел/факс: (49621) 3-39-35, 2 -79-96  
E-mail: [technopole@dubna.ru](mailto:technopole@dubna.ru),  
[www.technopolecom.ru](http://www.technopolecom.ru)